

TAUT - TEMPORARY ARTISTS UTOPIA TOOL Raumbeschreibung

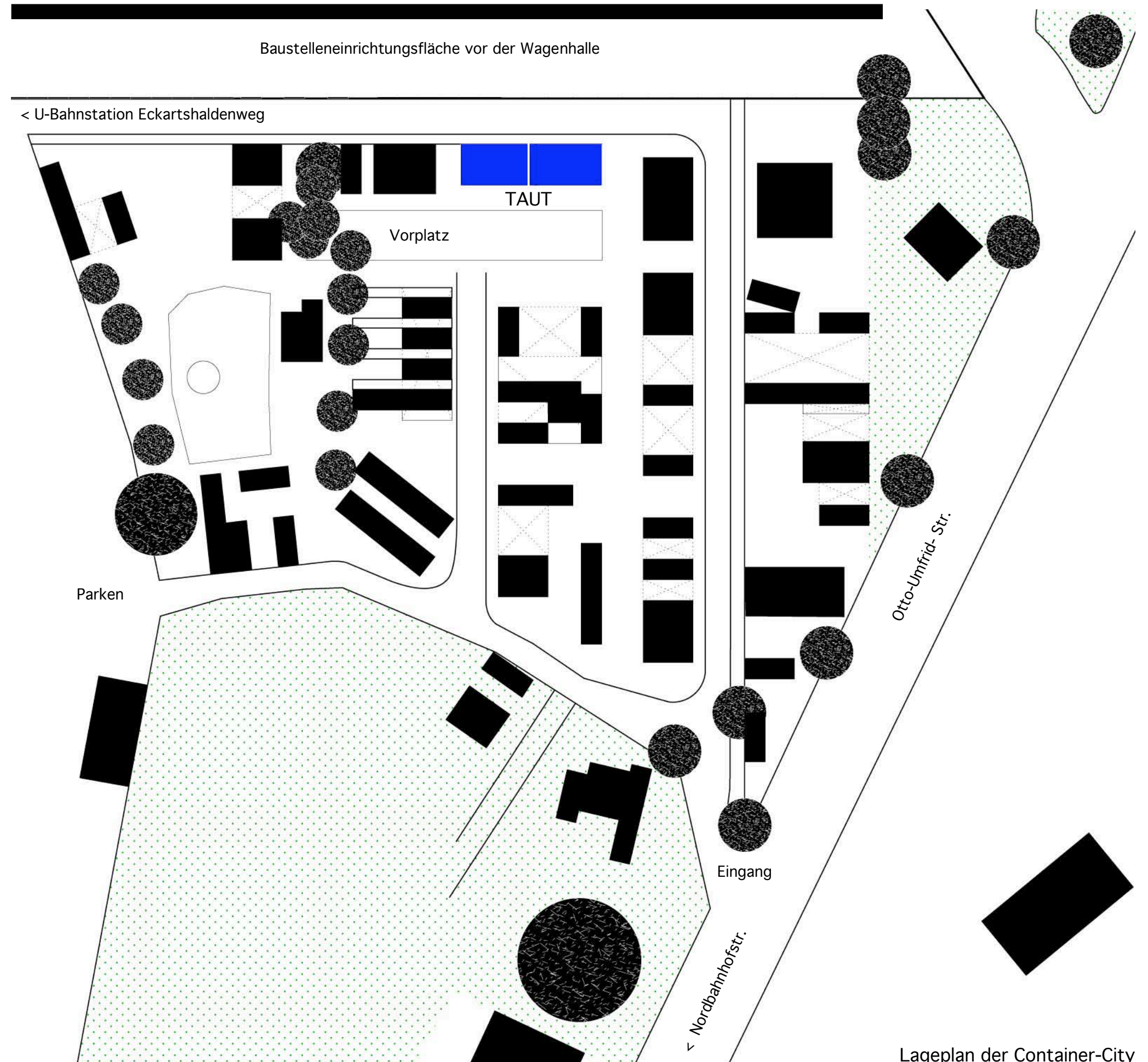
Der Projektraum ist Teil der **Container City** vor der Wagenhalle: Ungefähr 100 Containern werden von den Wagenhallenkünstlern, während der Sanierungsarbeiten an der Halle, als Ausweichquartier zur Kunst- und Kulturproduktion genutzt. Ein Planungsteam aus den Reihen des Kunstvereins hat zusammen mit den KünstlerInnen und in Kooperation mit der Stadt Stuttgart das Projekt entwickelt und umgesetzt.

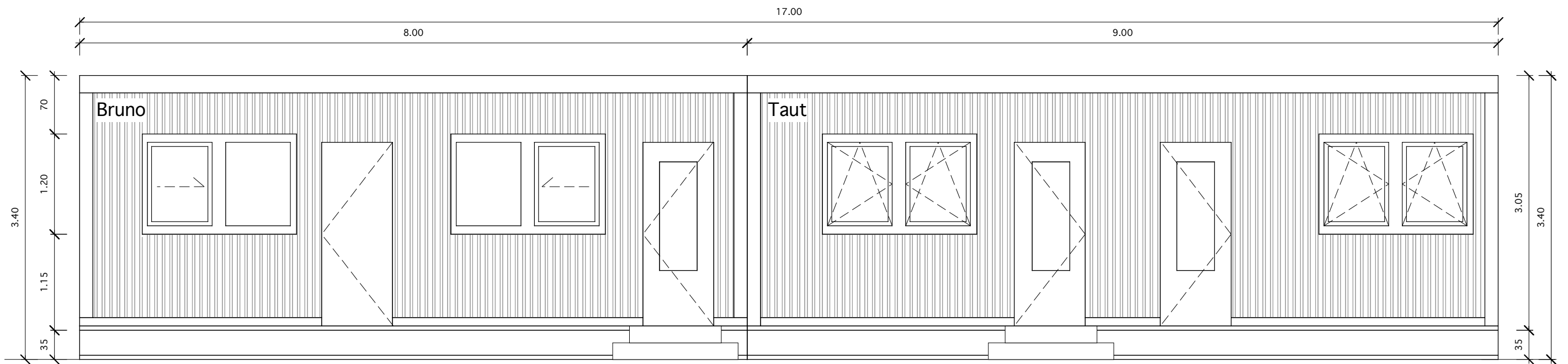
Das TAUT besteht aus **zwei blauen Doppelcontainern**. Der kleinere wird Bruno genannt, der etwas grössere, für Ausstellungen genutzte Container, Taut.

Im **Bruno** finden ausschliesslich Tagesveranstaltungen statt: u. a. Sitzungen, Besprechungen, Vorträge oder Performances. Er ist 36,5qm groß (ca. 5m x 8m). Wände, Fenster und Decken sind im Originalzustand. Mit Hilfe eines Vorhangs ist es möglich den Raum mittig in zwei Teile zu teilen.

Das **Taut** ist 39 qm groß (ca. 5m x 9m). Der grösste Teil der Wände ist mit weißgestrichenen Holzpaneelen verkleidet. Das Wandstück mit den Eingangstüren und einem Fensterelement ist im „Original-Zustand“ belassen. Es ist möglich die Wände des Raums mit schwarzem Stoff (Molton) teilweise oder komplett umlaufend zu verkleiden.

Vor dem Projektraum befindet sich ein gekiepter Vorplatz. Der Aussenbereich kann abends über **Neonröhren**, die als Lichtskulptur auf und neben dem Container an Stangen montiert sind, beleuchtet werden.





Ansicht M 1:50



01



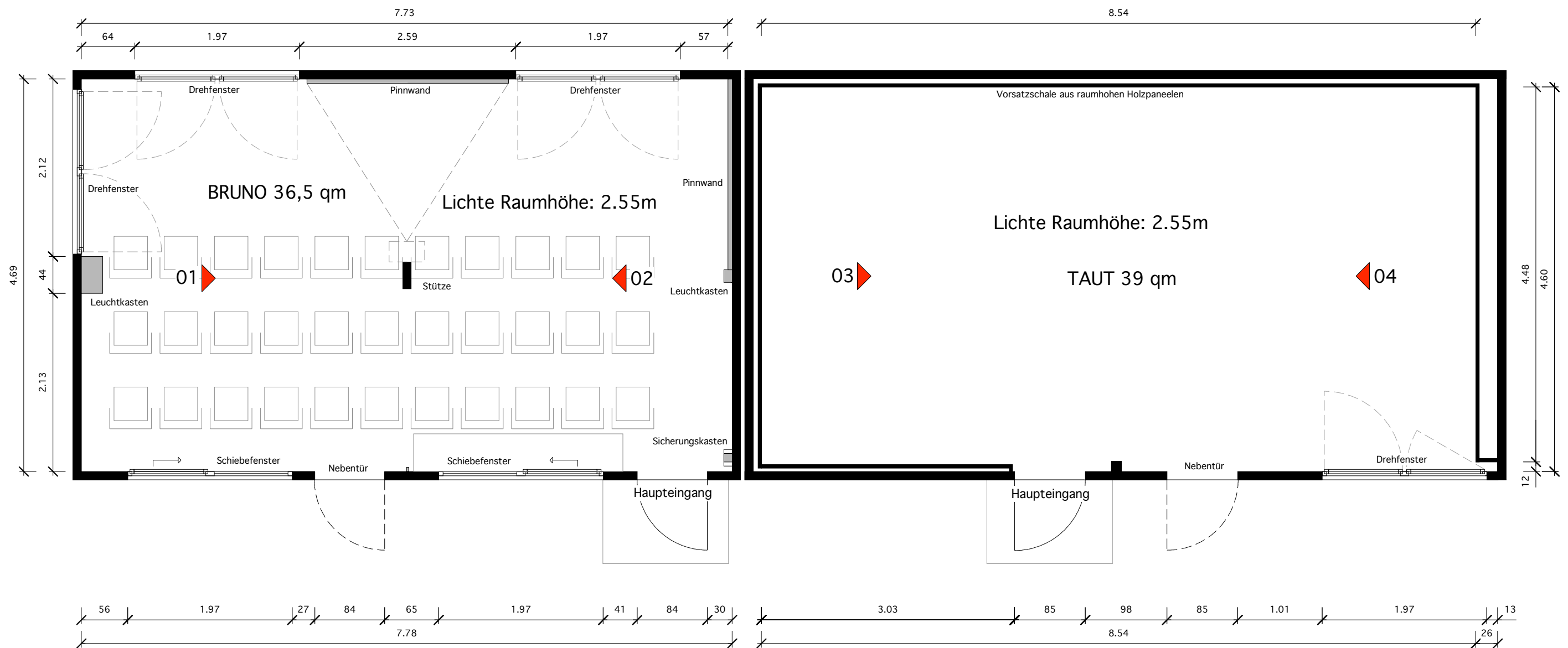
02



03



04



Grundriss M 1:50